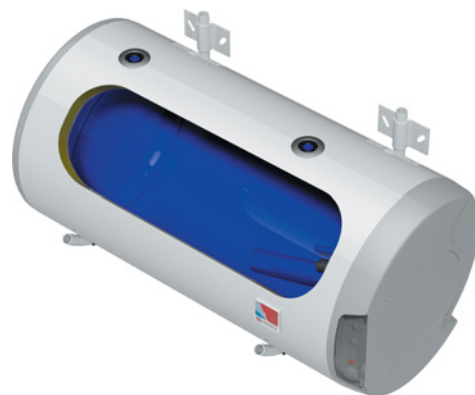




- Объем 125–200 л
- С нагревательным элементом 2,2 кВт
- Может использоваться с высокотемпературными источниками тепла – твердотопливными котлами
- Степень электрической защиты IP 44 - разрешается устанавливать рядом с местами подключения к инженерным сетям



Тип резервуара		OKCV 125	OKCV 160	OKCV 180	OKCV 200
Номер заказа		110340811	110640811	110440811	110740811
Объем	[л]	125	152	180	200
Макс. масса водонагревателя без воды	[кг]	59	67	78	81
Изоляция	[мм]			42	
Теплопроводность λ изоляции	[Вт·м ⁻¹ ·К ⁻¹]			0,022	
Потребл. мощность нагревательного элемента	[Вт]			2200	
Время нагрева от 10 °С до 60 °С *	[ч]	3,3	4,0	4,8	5,3
Электрическое питание				1/IV/PE ~ 230/50	
Рекомендуемый предохранитель				16 А	
Степень защиты				IP44	
Макс. рабочая температура/избыточное давление в резервуаре	[°С·бар ⁻¹]			90/6	
Площадь нагрева поверхности теплообменника *	[м ²]	0,7	0,7	0,75	0,75
Объем теплообменника *	[л]	11	11	12	12
Макс. рабочая температура/избыточное давление в теплообменнике	[°С·бар ⁻¹]			110/4	
Постоянная мощность теплообменника в соответствии с ISN EN 12897 при расходе 310л циркулирующей воды, температура которой равна 80 °С.*	[кВт]	10	10	11	11
Время нагрева посредством теплообменника от 10 °С до 60 °С *	[мин]	43	53	63	72
Класс энергетической эффективности				C	
Годовой расход	[кВтч·год ⁻¹]	2614	2691	4212	4324

Размеры [мм]	A	B	C	D	E	F	G	H	I	J
OKCV 125	1050	600	911	524	190	224	232	556	513	439
OKCV 160	1235	700	1011	524	237	224	232	556	649	439
OKCV 180	1187	600	936	584	258	246	256	618	570	439
OKCV 200	1287	600	936	584	258	246	256	618	670	439

