

По вопросам продаж и поддержки обращайтесь:

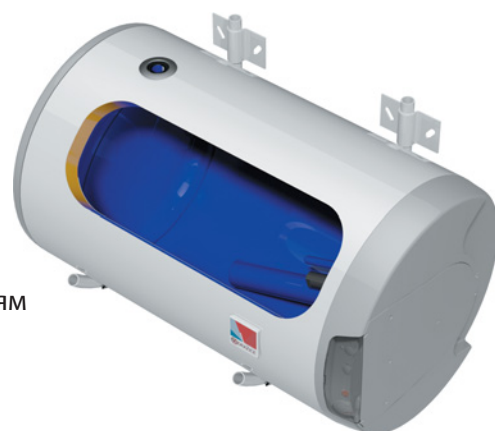
Архангельск (8182)63-90-72	Краснодар (861)203-40-90	Рязань (4912)46-61-64
Астана (7172)727-132	Красноярск (391)204-63-61	Самара (846)206-03-16
Белгород (4722)40-23-64	Курск (4712)77-13-04	Санкт-Петербург (812)309-46-40
Брянск (4832)59-03-52	Липецк (4742)52-20-81	Саратов (845)249-38-78
Владивосток (423)249-28-31	Магнитогорск (3519)55-03-13	Смоленск (4812)29-41-54
Волгоград (844)278-03-48	Москва (495)268-04-70	Сочи (862)225-72-31
Вологда (8172)26-41-59	Мурманск (8152)59-64-93	Ставрополь (8652)20-65-13
Воронеж (473)204-51-73	Набережные Челны (8552)20-53-41	Тверь (4822)63-31-35
Екатеринбург (343)384-55-89	Нижний Новгород (831)429-08-12	Томск (3822)98-41-53
Иваново (4932)77-34-06	Новокузнецк (3843)20-46-81	Тула (4872)74-02-29
Ижевск (3412)26-03-58	Новосибирск (383)227-86-73	Тюмень (3452)66-21-18
Казань (843)206-01-48	Орел (4862)44-53-42	Ульяновск (8422)24-23-59
Калининград (4012)72-03-81	Оренбург (3532)37-68-04	Уфа (347)229-48-12
Калуга (4842)92-23-67	Пенза (8412)22-31-16	Челябинск (351)202-03-61
Кемерово (3842)65-04-62	Пермь (342)205-81-47	Череповец (8202)49-02-64
Киров (8332)68-02-04	Ростов-на-Дону (863)308-18-15	Ярославль (4852)69-52-93

Единый адрес: dcz@nt-rt.ru **Веб-сайт:** www.drazice.nt-rt.ru

Горизонтальные водонагреватели OKCEV DRAZICE



- Объем 100–200 л
- Производятся в правостороннем варианте
- С нагревательным элементом 2,2 кВт
- По заказу может быть предоставлен нагревательный элемент мощностью 4 кВт - только для объема 180 л и 200 л
- Толщина изоляции в угловых частях выше средней
- Степень электрической защиты IP 44 - разрешается устанавливать рядом с местами подключения к инженерным сетям
- Включая крепежные консоли



Тип резервуара		OKCEV 100	OKCEV 125	OKCEV 160	OKCEV 180	OKCEV 200
Номер заказа		110830811	110330811	110630811	110430811	110730811
Объем	[л]	100	125	152	180	200
Макс. масса водонагревателя без воды	[кг]	42	48	54	68	71
Изоляция	[мм]			42		
Теплопроводность λ изоляции	[Вт·м ⁻¹ ·К ⁻¹]			0,022		
Потребл. мощность нагревательного элемента	[Вт]			2200		
Время нагрева от 10 °С до 60 °С	[ч]	2,6	3,3	4,0	4,8	5,3
Электрическое питание		1/N/PE ~ 230/50				
Рекомендуемый предохранитель		16 А				
Степень защиты		IP44				
Макс. рабочая температура/избыточное давление в резервуаре	[°С·бар ⁻¹]	90/6,0				
Класс энергетической эффективности		C				
Годовой расход	[кВтч·год ⁻¹]	1401	2614	2691	4212	4324

Размеры [мм]	A	B	C	D	E	F	G	H
OKCEV 100	887	435	723	524	190	226	230	556
OKCEV 125	1052	600	928	524	190	226	230	556
OKCEV 160	1237	750	1063	524	236	226	230	556
OKCEV 180	1187	600	897	584	258	246	252	618
OKCEV 200	1287	600	936	584	258	246	252	618

